



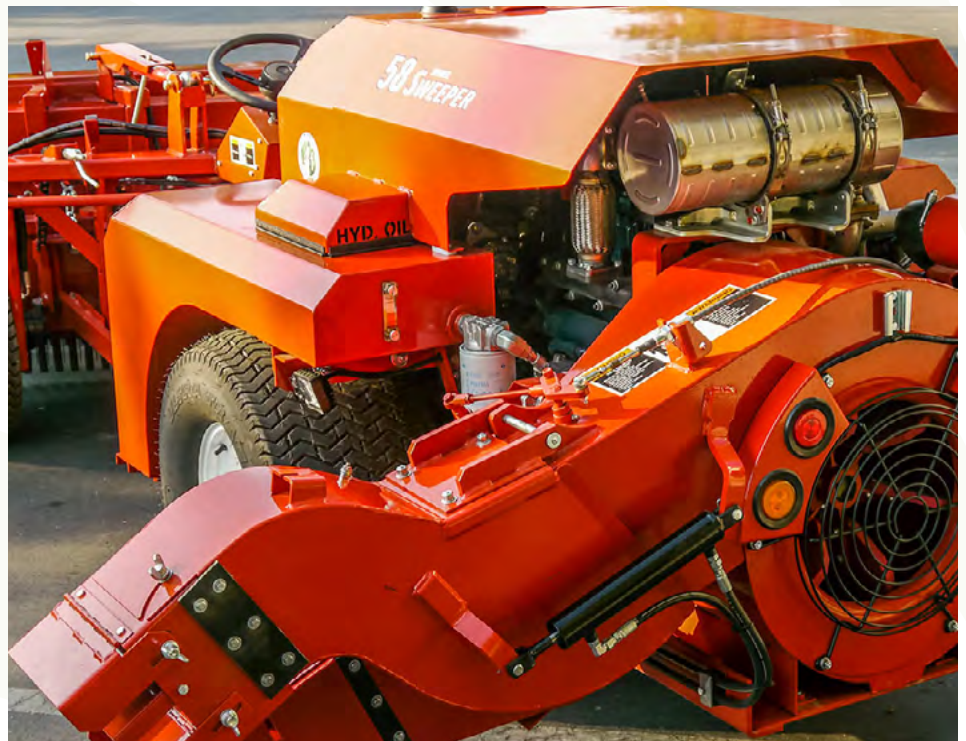
BARREDORA FLORY SERIE 58

DESCRIPCIÓN

La barredora serie 58 de Flory ofrece una gran recuperación del cultivo con un barrido eficiente y de alto rendimiento.

Proporciona más potencia de soplado para lugares escarpados y de difícil acceso. El accionamiento variable del molinete le permite aumentar la velocidad del mismo para cargas

más pesadas y un barrido más rápido. Los neumáticos de alta flotación permiten barrer en cualquier terreno, incluso con condiciones de suelo adversas. El molinete de 5 barras consigue un barrido más limpio a una menor velocidad cuando se compara con molinetes de 4 barras o menos, consiguiendo prolongar así la vida de los dientes de los peines de barrido.



* Imágen referencial

FLORY SERIE 58

LA CALIDAD Y EL RENDIMIENTO QUE TE MERECE



* Imágen referencial

CARACTERÍSTICAS

- El sistema de suspensión de Flory y el cabezal de barrido único mantiene la cabeza nivelada con el suelo, incluso con las ruedas en un ángulo pronunciado.
- El ventilador tiene ductos de salida multiajustables para un rendimiento de soplado superior.
- Neumáticos delanteros de gran diámetro para una mejor flotación.
- El molinete "Align-mount" se autoalinea para alargar la vida de los rodamientos y del molinete.

ESPECIFICACIONES

Motor	Kubota nivel 4F
Altura	1,22 metros
Peso	1642 kilos
Capacidad de combustible	98,5 litros
Capacidad de aceite hidráulico	79,5 litros
Anchos de barrido	1,98 mt / 2,29 mt / 2,59 mt / 2,13 mt
Opciones	Protección de ramas / Neumáticos de tracción / Kit de aplicación (spray kit) / Kit de tracción a las 4 ruedas



* Imágen referencial